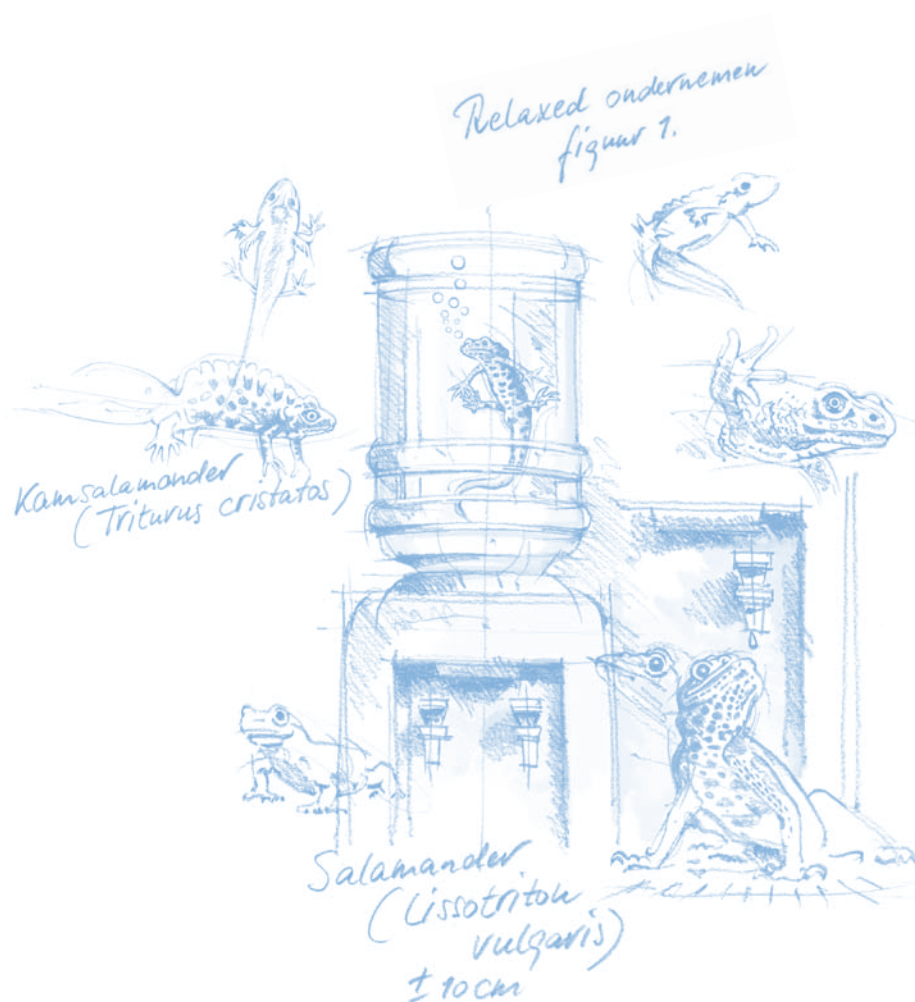


ONDERNEMEN  
WORDT EEN  
STUK RELAXTER  
MET...

**DE MAANDPREMIES  
COLLECTIEF 2011**



# PREMIES ZIEKTEKOSTEN COLLECTIEF 2011

## Maandpremies basisverzekeringen

### Aantal premiebetalende deelnemers 1-9

Zie tabel > 250  
deelnemers

Eigen risico	Maandpremie Uitgebreid	Maandpremie Optimaal
€ 170,-	€ 108,95	€ 109,95
€ 270,-	€ 105,20	€ 106,20
€ 370,-	€ 102,70	€ 103,70
€ 470,-	€ 100,61	€ 101,61
€ 570,-	€ 98,53	€ 99,53
€ 670,-	€ 96,45	€ 97,45

### Aantal premiebetalende deelnemers 10-49

Eigen risico	Maandpremie Uitgebreid	Maandpremie Optimaal
€ 170,-	€ 104,59	€ 105,55
€ 270,-	€ 100,84	€ 101,80
€ 370,-	€ 98,34	€ 99,30
€ 470,-	€ 96,26	€ 97,22
€ 570,-	€ 94,17	€ 95,13
€ 670,-	€ 92,09	€ 93,05

### Aantal premiebetalende deelnemers 50-249

Eigen risico	Maandpremie Uitgebreid	Maandpremie Optimaal
€ 170,-	€ 100,23	€ 101,15
€ 270,-	€ 96,48	€ 97,40
€ 370,-	€ 93,98	€ 94,90
€ 470,-	€ 91,90	€ 92,82
€ 570,-	€ 89,81	€ 90,73
€ 670,-	€ 87,73	€ 88,65

### Aantal premiebetalende deelnemers vanaf 250

Eigen risico	Maandpremie Uitgebreid	Maandpremie Optimaal
€ 170,-	€ 98,05	€ 98,95
€ 270,-	€ 94,30	€ 95,20
€ 370,-	€ 91,80	€ 92,70
€ 470,-	€ 89,72	€ 90,62
€ 570,-	€ 87,63	€ 88,53
€ 670,-	€ 85,55	€ 86,45

- De overheid heeft een verplicht eigen risico van € 170,- vastgesteld. Daarnaast is er een vrijwillig eigen risico waarmee u de premie kunt verlagen. In het bovenstaande overzicht is het verplichte eigen risico al meegenomen.
- De eigen-risicobedragen gelden per verzekerde vanaf 18 jaar. Verzekerden jonger dan 18 jaar hebben geen eigen risico.
- Kinderen tot 18 jaar betalen geen premie voor de basisverzekering.

### Maandpremies aanvullende verzekeringen

Aanvullende verzekering	Maandpremie	Maandpremie APP/ZVC
Aanvulling Budget	€ 8,95	€ 7,61
Aanvulling Basis	€ 17,95	€ 15,26
Aanvulling Uitgebreid	€ 30,55	€ 25,97
Aanvulling Optimaal	€ 62,55	€ 53,17

*Kinderen tot 18 jaar zijn gratis meeverzekerd op het meest uitgebreide aanvullende pakket van de ouder(s).*

### Maandpremies tandartsverzekeringen

Aanvullende tandartsverzekering	Maandpremie	Maandpremie APP/ZVC
Tandarts Basis met vergoeding tot € 250,-	€ 12,28	€ 11,79
Tandarts Uitgebreid met vergoeding tot € 750,-	€ 26,25	€ 25,20
Tandarts Optimaal met vergoeding tot € 1.500,-	€ 29,14	€ 27,97

*De tandartsverzekering is af te sluiten vanaf 18-jarige leeftijd.*

*Voor kinderen tot 18 jaar volstaat de tandartsdekking in de basisverzekering en aanvullende verzekeringen.*

### Maandpremie Verzekeringen voor Jongeren

Aanvullende Verzekering	Maandpremie
Aanvulling Jongeren	€ 7,51
Tandarts Jongeren	€ 6,06

*Deze aanvullende verzekeringen zijn alleen af te sluiten voor jongeren in de leeftijd van 18 tot 31 jaar.*

### Maandpremie Comfort Module

Aanvullende module	Maandpremie	Maandpremie APP/ZVC
Comfort Module	€ 19,25	€ 18,48

*De Comfort Module is af te sluiten vanaf 18-jarige leeftijd.*

### Maandpremie Werkgevers Module

Aanvullende module	Maandpremie	Maandpremie APP/ZVC
Werkgevers Module	€ 9,18	€ 7,80

Indien de werkgever de Werkgevers Module afsluit, gelden onderstaande premies voor de medewerkers:

Aanvullende verzekering exclusief fysiotherapie en psychologie	Maandpremie	Maandpremie APP/ZVC
Aanvulling Budget	€ 4,80	€ 4,08
Aanvulling Basis	€ 12,34	€ 10,49
Aanvulling Uitgebreid	€ 21,28	€ 18,09
Aanvulling Optimaal	€ 53,10	€ 45,14

*Voor de eventuele gezinsleden van de medewerkers gelden de reguliere maandpremies van de aanvullende verzekeringen.*

- De maandpremie APP/ZVC geldt als de werkgever een Amersfoortse PersoneelsPlan of ZiektekostenVerzuimCombi heeft afgesloten.
- Voor alle ziektekostenverzekeringen geldt bij betaling per kwartaal, halfjaar of jaar een korting van respectievelijk 0,5%, 1% en 3% op de maandpremie.

Dit overzicht hoort bij De Amersfoortse brochures voor ziektekosten. Als u geen brochure heeft ontvangen, kunt u deze opvragen bij uw verzekeringsadviseur.

Relaxed ondernemen  
figuur 2.

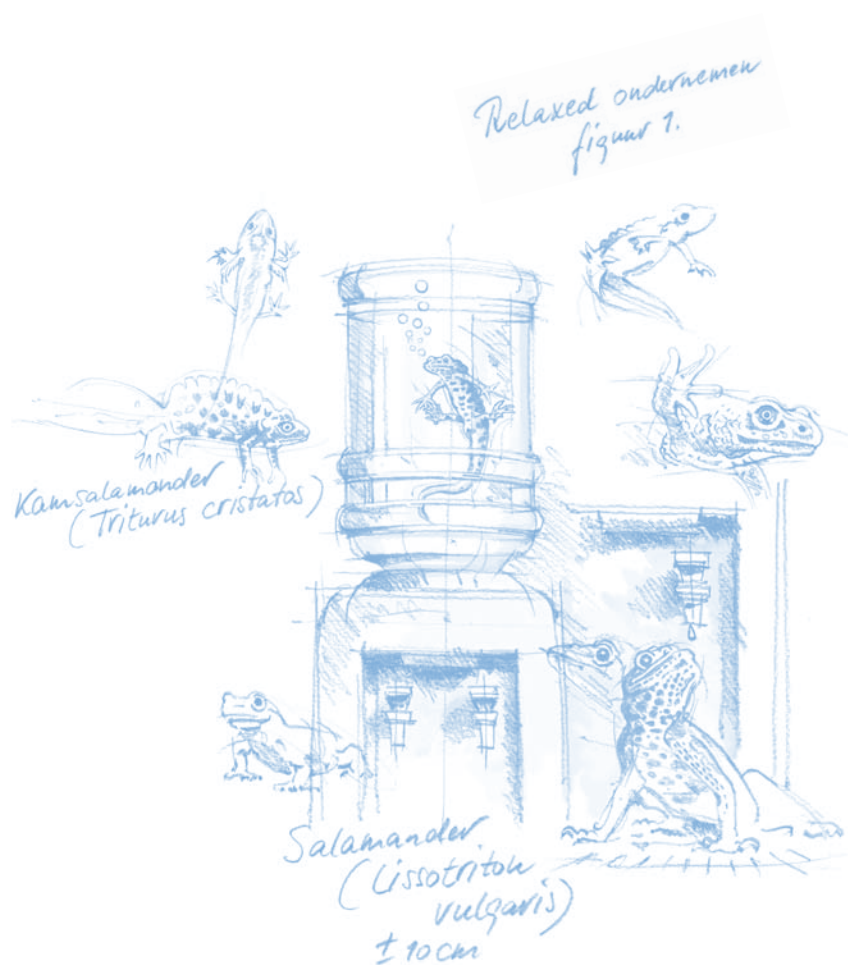


**De Amersfoortse Verzekeringen**  
Stadsring 15  
Postbus 42  
3800 AA Amersfoort

T (033) 464 29 11  
E [info@amersfoortse.nl](mailto:info@amersfoortse.nl)  
I [www.amersfoortse.nl](http://www.amersfoortse.nl)

ONDERNEMEN  
WORDT EEN  
STUK RELAXTER  
MET...

# HET DEKKINGSOVERZICHT ZIEKTEKOSTENVERZEKERING



# DEKKINGSOVERZICHT ZIEKTEKOSTENVERZEKERINGEN 2011

Dit is geen voorwaardenoverzicht en aan dit overzicht kunnen geen rechten worden ontleend.

Vraag voor een volledig overzicht naar onze polisvoorwaarden en reglementen of kijk op [www.amersfoortse.nl](http://www.amersfoortse.nl)

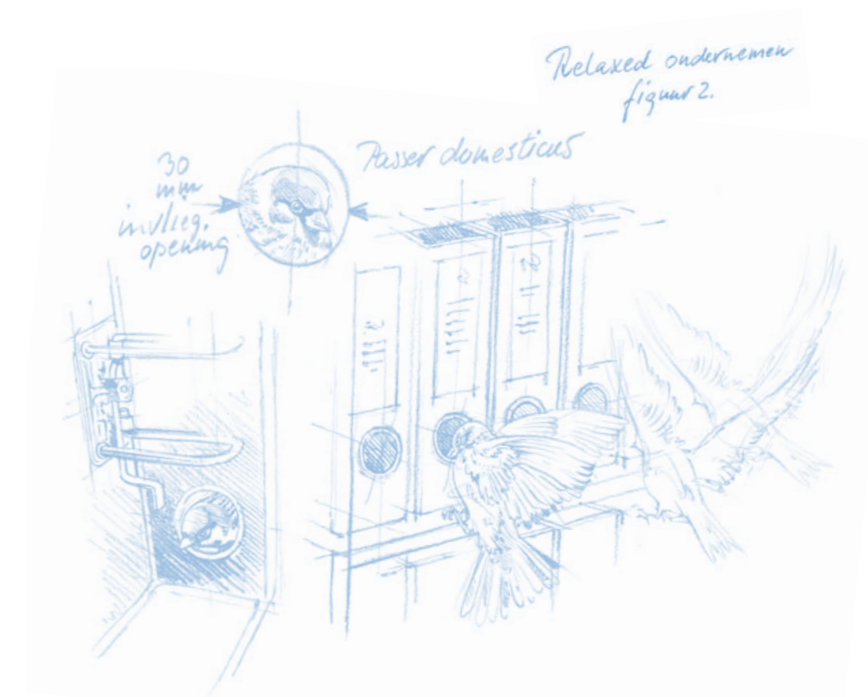
	Basisverzekering Uitgebreid of Optimaal
Anticonceptiva (de pil, koperhoudend spiraaltje en pessarium)	100% tot 21 jaar
Audiologische zorg (1) (2)	100%
Bevalling en kraamzorg in een ziekenhuis (medische noodzaak)	100%
Bevalling en kraamzorg in een ziekenhuis of kraamhotel (zonder medische noodzaak)	Maximaal € 111,50 per dag (hiervoor geldt een eigen bijdrage van € 15,50 per dag)
Bevalling thuis	100%
Buitenland	Maximaal eenmaal Nederlands tarief. Er is vooraf toestemming van de verzekeraar nodig bij niet-spoedeisende zorg
Dieetadvisering (1) (2)	Maximaal 4 uur per jaar
Dyslexiezorg (1) (2)	Diagnose en behandeling van ernstige dyslexie bij kinderen van 7, 8, 9 en 10 jarige leeftijd op moment dat de zorg begint
Erfelijkheidsonderzoek en -advisering (1)	100%
Ergotherapie (1)	Maximaal 10 uur per jaar
Farmaceutische zorg (3)	Volgens het Reglement Farmaceutische Zorg en het Geneesmiddelen Vergoeding Systeem (GVS)
Fysiotherapie tot 18 jaar (1) (3)	9 + 9 behandelingen per aandoening per jaar. 100% bij aandoeningen die genoemd worden in Bijlage I van het Besluit Zorgverzekering. Inclusief manueel therapie, oedeemtherapie, littekentherapie en oefentherapie Mensendieck/Cesar
Fysiotherapie vanaf 18 jaar (1) (3)	Vanaf de 13e behandeling 100% bij aandoeningen die genoemd worden in Bijlage I van het Besluit Zorgverzekering. Inclusief manueel therapie, oedeemtherapie, littekentherapie en oefentherapie Mensendieck/Cesar
Fysiotherapie: bekkenfysiotherapie (1)	Maximaal 9 behandeling voor urine-incontinentie bij verzekerden van 18 jaar en ouder
GGZ: eerstelijns psychologische zorg (1) (2)	8 zittingen (hiervoor geldt een eigen bijdrage van € 10,- per zitting)
GGZ: specialistische GGZ, psychotherapie	100%
GGZ: specialistische GGZ, verpleging en verblijf in een GGZ-instelling	100% tot maximaal 365 dagen aaneengesloten
Huisarts	100%
Hulpmiddelenzorg (3)	Vergoeding volgens het Reglement Hulpmiddelen
Kraamzorg thuis	100% (hiervoor geldt een eigen bijdrage van € 3,90 per uur voor kraamzorg)
Logopedie (1)	100%
Mechanische beademing (1)	100%
Medisch specialistische zorg: plastisch chirurgische zorg (medische noodzaak) (3)	Beperkt tot in de polisvoorwaarden genoemde behandelingen. Er is vooraf toestemming van de verzekeraar nodig
Medisch specialistische zorg: vruchtbaarheidsbevorderende behandelingen	100% voor OI, KI en IUI, 100% voor de eerste drie pogingen IVF en ICSI. Er is vooraf toestemming van de verzekeraar nodig
Medisch specialistische zorg: ziekenhuis en ZBC	100% en het verblijf tot maximaal 365 dagen
Mondzorg: implantaten (1)	100% bij een bijzondere medische indicatie. Er is vooraf toestemming van de verzekeraar nodig
Mondzorg: kaakchirurgische hulp (1)	100%
Mondzorg: orthodontie	100% bij een bijzondere medische indicatie. Er is vooraf toestemming van de verzekeraar nodig
Mondzorg: protheses	75% voor een gebitsprothese 100% voor een overkappingprothese (hiervoor geldt een eigen bijdrage van € 125,- per kaak). Er is vooraf toestemming van de verzekeraar nodig 100% voor reparatie en rebasen
Mondzorg: tandheeskundige zorg tot 18 jaar (3)	100% voor de in de polisvoorwaarden genoemde behandelingen
Mondzorg: tandheeskundige zorg vanaf 18 jaar (2)	100% bij een bijzondere medische indicatie
Nierdialyse	100% Er is vooraf toestemming van de verzekeraar nodig
Oncologische zorg bij kinderen (1)	100%
Organtransplantaties	100% Er is vooraf toestemming van de verzekeraar nodig
Revalidatie	100%
Second opinion	100%
Stoppen met roken (1) (2)	100% Eenmaal per jaar voor een stoppen-met-roken-programma
Trombosedienst	100%
Voetzorg bij diabetes mellitus (1) (2) (3)	100% voor in de polisvoorwaarden genoemde behandelingen
Ziekenvervoer in Nederland	100% voor ambulancevervoer 100% voor taxivervoer of € 0,27 per km bij eigen vervoer (hiervoor geldt een eigen bijdrage van € 92,- per jaar) bij bepaalde medische indicaties. Er is vooraf toestemming van de verzekeraar nodig

De Basisverzekering Uitgebreid en Basisverzekering Optimaal kennen een verschil in keuze van zorgverleners en zijn onderhevig aan wettelijke wijzigingen

	Aanvulling Budget	Aanvulling Basis	Aanvulling Uitgebreid	Aanvulling Optimaal
Acnebehandeling (1) (2)	100% maximaal € 250,- per jaar	100% maximaal € 250,- per jaar	100%	100%
AED pads	100%	100%	100%	100%
Allergeenvrije en stofdichte hoezen (1) (2)			100%	100%
Alternatieve geneeswijzen (exclusief geneesmiddelen) (4)	Maximaal € 150,- per jaar 100% voor acupunctuur, chiropractie, osteopathie en (ortho)manuele therapie 75% voor antroposofie, flebologie, fytotherapie, haptotherapie, homeopathie (klassiek), iriscopie, moermantherapie, natuurgeneeswijzen, neuraaltherapie, orthomoleculaire therapie, podo-orthesiologie, proctologie, reflexzonetherapie (voet) en shiatsu-therapie. Uitsluitend met name genoemde beroepsverenigingen komen voor vergoeding in aanmerking	Maximaal € 250,- per jaar 100% voor acupunctuur, chiropractie, osteopathie en (ortho)manuele therapie 75% voor antroposofie, flebologie, fytotherapie, haptotherapie, homeopathie (klassiek), iriscopie, moermantherapie, natuurgeneeswijzen, neuraaltherapie, orthomoleculaire therapie, podo-orthesiologie, proctologie, reflexzonetherapie (voet) en shiatsu-therapie. Uitsluitend met name genoemde beroepsverenigingen komen voor vergoeding in aanmerking	Maximaal € 500,- per jaar 100% voor acupunctuur, chiropractie, osteopathie en (ortho)manuele therapie 75% voor antroposofie, flebologie, fytotherapie, haptotherapie, homeopathie (klassiek), iriscopie, moermantherapie, natuurgeneeswijzen, neuraaltherapie, orthomoleculaire therapie, podo-orthesiologie, proctologie, reflexzonetherapie (voet) en shiatsu-therapie. Uitsluitend met name genoemde beroepsverenigingen komen voor vergoeding in aanmerking	Maximaal € 1.000,- per jaar 100% voor acupunctuur, chiropractie, osteopathie en (ortho)manuele therapie 75% voor antroposofie, flebologie, fytotherapie, haptotherapie, homeopathie (klassiek), iriscopie, moermantherapie, natuurgeneeswijzen, neuraaltherapie, orthomoleculaire therapie, podo-orthesiologie, proctologie, reflexzonetherapie (voet) en shiatsu-therapie. Uitsluitend met name genoemde beroepsverenigingen komen voor vergoeding in aanmerking
Anticonceptiva (de pil, spiraaltje en pessarium) voor verzekerden van 21 jaar en ouder (6)	50% maximaal € 100,- per jaar	100% maximaal € 150,- per jaar	100% maximaal € 250,- per jaar	100% maximaal € 500,- per jaar
Begeleiding nazorg bij kanker (1) (2)		100% maximaal € 250,- per jaar bij Herstel & Balans en Care for Cancer	100% maximaal € 500,- per jaar bij Herstel & Balans en Care for Cancer	100% maximaal € 1.000,- per jaar bij Herstel & Balans en Care for Cancer
Besnijdennis	100% bij een medische noodzaak	100% bij een medische noodzaak	100% bij een medische noodzaak	100% bij een medische noodzaak
Bevalling poliklinisch (zonder medische noodzaak)		100%	100%	100%
Bewakingsapparatuur wiegendood			100% Er is vooraf toestemming van de verzekeraar nodig	100% Er is vooraf toestemming van de verzekeraar nodig
Brillen of contactlenzen		Bril (inclusief montuur) tot € 200,- (één bril per 24 maanden). Of lenzen maximaal € 50,- (per kalenderjaar). Dioptrie van 1.5 of meer	Bril (inclusief montuur) tot € 300,- (één bril per 24 maanden). Of lenzen maximaal € 100,- (per kalenderjaar). Dioptrie van 1.5 of meer	Bril (inclusief montuur) tot € 500,- (één bril per 24 maanden). Of lenzen maximaal € 125,- (per kalenderjaar). Dioptrie van 1.5 of meer
Buitenland niet-spoedeisende zorg EU, EER en verdragsland	Maximaal eenmaal Nederlands tarief voor fysiotherapie en oefentherapie en second opinion. Er is vooraf toestemming van de verzekeraar nodig	Maximaal eenmaal Nederlands tarief voor fysiotherapie en oefentherapie, orthodontie en second opinion. Er is vooraf toestemming van de verzekeraar nodig	Maximaal eenmaal Nederlands tarief voor eerstelijns psychologische zorg, ergotherapie, fysiotherapie en oefentherapie, orthodontie en second opinion. Er is vooraf toestemming van de verzekeraar nodig	Maximaal eenmaal Nederlands tarief voor eerstelijns psychologische zorg, ergotherapie, fysiotherapie en oefentherapie, orthodontie en second opinion. Er is vooraf toestemming van de verzekeraar nodig
Buitenland niet-spoedeisende zorg EU, EER en verdragsland mits woonachtig in het land waar de zorg wordt genoten	100% tot in de polisvoorwaarden genoemde maximale vergoedingen	100% tot in de polisvoorwaarden genoemde maximale vergoedingen	100% tot in de polisvoorwaarden genoemde maximale vergoedingen	100% tot in de polisvoorwaarden genoemde maximale vergoedingen
Buitenland spoedeisende zorg EU, EER, verdragsland	100%	100%	100%	100%
Buitenland spoedeisende zorg rest van de wereld	Maximaal tweemaal Nederlands tarief (inclusief vergoeding op de basisverzekering)	Maximaal tweemaal Nederlands tarief (inclusief vergoeding op de basisverzekering)	Maximaal tweemaal Nederlands tarief (inclusief vergoeding op de basisverzekering)	Maximaal tweemaal Nederlands tarief (inclusief vergoeding op de basisverzekering)
Buitenland spoedeisende zorg: repatriëring	100% voor repatriëring naar een instelling in het woonland en maximaal € 10.000,- voor vervoer stoffelijk overschot	100% voor repatriëring naar een instelling in het woonland en maximaal € 10.000,- voor vervoer stoffelijk overschot	100% voor repatriëring naar een instelling in het woonland en maximaal € 10.000,- voor vervoer stoffelijk overschot	100% voor repatriëring naar een instelling in het woonland en maximaal € 10.000,- voor vervoer stoffelijk overschot
Buitenland spoedeisende zorg: SOS International (medische hulpverlening)	100%	100%	100%	100%
Camouflagetherapie (1) (2)	100% maximaal € 250,- per jaar	100% maximaal € 500,- per jaar	100% maximaal € 500,- per jaar	100%
Dieetadvisering (1) (2)			100%	100%
Dyslexiezorg (1) (2)			100% maximaal € 500,- gedurende de looptijd van de verzekering	100% maximaal € 1.000,- gedurende de looptijd van de verzekering
Eczeembehandeling (1)			100% maximaal € 500,- per jaar voor een lichtcabine thuis. Er is vooraf toestemming van de verzekeraar nodig	100% maximaal € 1000,- per jaar voor een lichtcabine thuis. Er is vooraf toestemming van de verzekeraar nodig
Epilatie gelaat (1) (2)	100% maximaal € 250,- per jaar	100% maximaal € 500,- per jaar	100% maximaal € 500,- per jaar	100%
Ergotherapie (1)			100%	100%
Farmaceutische zorg: alternatieve geneesmiddelen (5) (6)	50% maximaal € 100,- per jaar. Uitsluitend vergoeding voor geneesmiddelen met de aantekening homeopatisch of antroposofisch in de G-standaard van Z-index	100% maximaal € 150,- per jaar. Uitsluitend vergoeding voor geneesmiddelen met de aantekening homeopatisch of antroposofisch in de G-standaard van Z-index	100% maximaal € 250,- per jaar. Uitsluitend vergoeding voor geneesmiddelen met de aantekening homeopatisch of antroposofisch in de G-standaard van Z-index	100% maximaal € 500,- per jaar. Uitsluitend vergoeding voor geneesmiddelen met de aantekening homeopatisch of antroposofisch in de G-standaard van Z-index
Farmaceutische zorg: overige geneesmiddelen (5) (6)	50% maximaal € 100,- per jaar Uitsluitend vergoeding voor geneesmiddelen zoals omschreven in de G-standaard van Z-index	100% maximaal € 150,- per jaar Uitsluitend vergoeding voor geneesmiddelen zoals omschreven in de G-standaard van Z-index	100% maximaal € 250,- per jaar Uitsluitend vergoeding voor geneesmiddelen zoals omschreven in de G-standaard van Z-index	100% maximaal € 500,- per jaar Uitsluitend vergoeding voor geneesmiddelen zoals omschreven in de G-standaard van Z-index
Farmaceutische zorg: vergoeding eigen bijdrage (6)	50% maximaal € 100,- per jaar	100% maximaal € 150,- per jaar	100% maximaal € 250,- per jaar	100% maximaal € 500,- per jaar

	Aanvulling Budget	Aanvulling Basis	Aanvulling Uitgebreid	Aanvulling Optimaal
Fysiotherapie	12 behandelingen per jaar. Inclusief manueel therapie, oedeemtherapie, psychosomatische fysiotherapie, (psychosomatische) oefen-therapie Mensendieck/Cesar en geriatrische fysiotherapie	18 behandelingen per jaar. Inclusief manueel therapie, oedeemtherapie, psychosomatische fysiotherapie, (psychosomatische) oefen-therapie Mensendieck/Cesar en geriatrische fysiotherapie	21 behandelingen per jaar. Inclusief manueel therapie, oedeemtherapie, psychosomatische fysiotherapie, (psychosomatische) oefen-therapie Mensendieck/Cesar en geriatrische fysiotherapie	100% Inclusief manueel therapie, oedeem-therapie, psychosomatische fysiotherapie, (psychosomatische) oefen-therapie Mensendieck/Cesar en geriatrische fysiotherapie
GeboortetENS (1)	100%	100%	100%	100%
GGZ: Eerstelijns psychologische zorg (1) (2)			Vanaf de 9e zitting 100% maximaal € 280,- per jaar	Vanaf de 9e zitting 100% maximaal € 280,- per jaar
Halskraag (1)			100%	100%
Herstellingsoord voor somatische ziekten of een hospice			75% maximaal € 1.000,- per jaar in Nederland in aansluiting op een ziekenhuisopname	75% maximaal € 1.500,- per jaar in Nederland in aansluiting op een ziekenhuisopname
Hulpmiddelenzorg: boven maximum volgens het Reglement Hulpmiddelen (3)			Tot 18 jaar 100% Vanaf 18 jaar 100% maximaal € 250,- per jaar	Tot 18 jaar 100% Vanaf 18 jaar 100% maximaal € 500,- per jaar
Hulpmiddelenzorg: eigen bijdrage volgens het Reglement Hulpmiddelen (3)	50%	100%	100%	100%
Kinderopvang bij ziekenhuisopname ouders			€ 15,- per dag maximaal 30 dagen voor kinderen tot 12 jaar	€ 25,- per dag maximaal 60 dagen voor kinderen tot 12 jaar
Kraampakket		Ja	Ja	Ja
Kraamzorg bij adoptie (1) (2)		4 uur bij een kind jonger dan 6 maanden	8 uur bij een kind jonger dan 6 maanden	8 uur bij een kind jonger dan 6 maanden
Kraamzorg: couveuse nazorg		100% maximaal 4 uur. De zorg moet medisch geïndiceerd zijn door een medisch specialist of huisarts en wordt verleend door een gediplomeerd kraamverzorgende	100% maximaal 8 uur. De zorg moet medisch geïndiceerd zijn door een medisch specialist of huisarts en wordt verleend door een gediplomeerd kraamverzorgende	100% maximaal 8 uur. De zorg moet medisch geïndiceerd zijn door een medisch specialist of huisarts en wordt verleend door een gediplomeerd kraamverzorgende
Kraamzorg in een kraamhotel		100% voor de eigen bijdrage tot maximaal € 15,50 per dag	100% voor de eigen bijdrage tot maximaal € 15,50 per dag	100% voor de eigen bijdrage tot maximaal € 15,50 per dag
Kraamzorg in een ziekenhuis (zonder medische noodzaak)		100% voor de eigen bijdrage tot maximaal € 15,50 per dag	100% voor de eigen bijdrage tot maximaal € 15,50 per dag	100% voor de eigen bijdrage tot maximaal € 15,50 per dag
Kraamzorg thuis		100% voor de eigen bijdrage tot maximaal € 3,90 per uur	100% voor de eigen bijdrage tot maximaal € 3,90 per uur	100% voor de eigen bijdrage tot maximaal € 3,90 per uur
Kuurreizen (2)			100% maximaal € 500,- per jaar via Stichting Kuurreizen of Reisorganisatie Fontana. Bij de ziekte van Bechterew, reumatoïde artritis of artritis psoriatica. Er is vooraf toestemming van de verzekeraar nodig	100% maximaal € 1.000,- per jaar via Stichting Kuurreizen of Reisorganisatie Fontana. Bij de ziekte van Bechterew, reumatoïde artritis of artritis psoriatica. Er is vooraf toestemming van de verzekeraar nodig
Lactatiekundige zorg (2)			100% maximaal € 80,- per bevalling	100% maximaal € 80,- per bevalling
Laserbehandeling van de ogen (2)				100% maximaal € 1.250,- voor beide ogen, betekent maximaal € 625,- per oog (eenmaal per 60 maanden). Dioptrie van 4 of meer
Logeerhuis bij ziekenhuisopname	100% maximaal € 250,- per jaar per gezin	100% maximaal € 500,- per jaar per gezin	100%	100%
Loophulpmiddelen (1)	100% gecontracteerd tarief voor rollator, krukken en looprek	100% gecontracteerd tarief voor rollator, krukken en looprek	100% gecontracteerd tarief voor rollator, krukken en looprek	100% gecontracteerd tarief voor rollator, krukken en looprek
Lymfedrainage (1) (2)			100%	100%
Mantelzorg vervangend		7 dagen per jaar via Handen in Huis of via Logeerhuis Twente	14 dagen per jaar via Handen in Huis of via Logeerhuis Twente	21 dagen per jaar via Handen in Huis of via Logeerhuis Twente
Medisch specialistische zorg: plastisch chirurgische zorg (medische noodzaak)			Flaporen en medisch noodzakelijke plastische chirurgie, die niet onder de basisverzekering vergoed wordt. Er is vooraf toestemming van de verzekeraar nodig	Flaporen en medisch noodzakelijke plastische chirurgie, die niet onder de basisverzekering vergoed wordt. Er is vooraf toestemming van de verzekeraar nodig
Orthodontie (7)		Tot 18 jaar 80% maximaal € 1.000,- Gedurende de looptijd van de verzekering	Tot 18 jaar 80% maximaal € 2.000,- Vanaf 18 jaar 80% maximaal € 1.000,- Gedurende de looptijd van de verzekering	Tot 18 jaar 100% maximaal € 2.500,- Vanaf 18 jaar 100% maximaal € 1.500,- Gedurende de looptijd van de verzekering
Orthoptie (2)	100%	100%	100%	100%
Overgangsconsulent (2)			100% maximaal € 500,- gedurende de looptijd van de verzekering. Aangesloten bij Care for Women of bij de VVOC	100% maximaal € 500,- gedurende de looptijd van de verzekering. Aangesloten bij Care for Women of bij de VVOC
Pedicure (2)	100% bij diabetes of reuma	100% bij diabetes of reuma	100% bij diabetes of reuma	100% bij diabetes of reuma
Plakstrips voor mammaprothese	50%	100%	100%	100%

	Aanvulling Budget	Aanvulling Basis	Aanvulling Uitgebreid	Aanvulling Optimaal
Plaswekker (1)	100% voor aanschaf of maximaal 3 maanden huur	100% voor aanschaf of maximaal 3 maanden huur	100% voor aanschaf of maximaal 3 maanden huur	100% voor aanschaf of maximaal 3 maanden huur
Podotherapie/ podologie (2)	100% door podotherapeut of podoloog	100% door podotherapeut of podoloog	100% door podotherapeut of podoloog	100% door podotherapeut of podoloog
Rechtsbijstand bij schade door medische onregelmatigheden	Volgens afspraken met DAS Rechtsbijstand	Volgens afspraken met DAS Rechtsbijstand	Volgens afspraken met DAS Rechtsbijstand	Volgens afspraken met DAS Rechtsbijstand
Refertilisatie (2)			100%	100%
Reiskosten ziekenbezoek	€ 0,27 per km Reis van een verzekerde aan een verzekerd gezinslid, minimaal 2 aaneengesloten weken in een ziekenhuis in Nederland, vergoeding vanaf de 3e week	€ 0,27 per km Reis van een verzekerde aan een verzekerd gezinslid, minimaal 2 aaneengesloten weken in een ziekenhuis in Nederland, vergoeding vanaf de 3e week	€ 0,27 per km Reis van een verzekerde aan een verzekerd gezinslid, minimaal 2 aaneengesloten weken in een ziekenhuis in Nederland, vergoeding vanaf de 3e week	€ 0,27 per km Reis van een verzekerde aan een verzekerd gezinslid liggend in een ziekenhuis in Nederland, afstand woonadres - ziekenhuis minimaal 25 km (enkele reis)
Second opinion	100%	100%	100%	100%
Sterilisatie (2)			100%	100%
Steunzolen of therapeutische zolen (1)	100% één paar per jaar	100% één paar per jaar	100% één paar per jaar	100% één paar per jaar
Stottertherapie (2)			100% maximaal € 500,- per jaar	100% maximaal € 1.000,- per jaar
Tandheelkundige zorg tot 18 jaar	100% voor behandelingen die niet volgens de basisverzekering vergoed worden	100% voor behandelingen die niet volgens de basisverzekering vergoed worden	100% voor behandelingen die niet volgens de basisverzekering vergoed worden	100% voor behandelingen die niet volgens de basisverzekering vergoed worden
Therapeutisch kamp voor kinderen in Nederland (1) (2)	100% maximaal € 250,- eenmaal per jaar	100% eenmaal per jaar	100% eenmaal per jaar	100% eenmaal per jaar
Wondverzorging			100% maximaal € 50,- per jaar	100% maximaal € 100,- per jaar
Zittend ziekenvervoer (1)			100% gecontracteerde taxi of € 0,70 per km niet-gecontracteerde taxi of € 0,27 per km eigen vervoer voor zorg die voor vergoeding in aanmerking komt op de basisverzekering of volgens het artikel met betrekking tot eerstelijns psychologische zorg, ergotherapie, fysiotherapie, Herstel & Balans, herstellingsoord en mantelzorg van deze aanvullende verzekering. Er is vooraf toestemming van de verzekeraar nodig	100% gecontracteerde taxi of € 0,70 per km niet-gecontracteerde taxi of € 0,27 per km eigen vervoer voor zorg die voor vergoeding in aanmerking komt op de basisverzekering of volgens het artikel met betrekking tot eerstelijns psychologische zorg, ergotherapie, fysiotherapie, Herstel & Balans, herstellingsoord en mantelzorg van deze aanvullende verzekering. Er is vooraf toestemming van de verzekeraar nodig
Zittend ziekenvervoer vergoeding eigen bijdrage			100%	100%



Preventie				
	Aanvulling Budget	Aanvulling Basis	Aanvulling Uitgebreid	Aanvulling Optimaal
Beweegprogramma's (1) (2)		100% maximaal € 100,- per jaar bij bijzondere medische indicaties	100% maximaal € 200,- per jaar bij bijzondere medische indicaties	100% maximaal € 350,- per jaar bij bijzondere medische indicaties
Blessureconsult en sportmedisch onderzoek (2)			100% voor blessureconsulten en 100% eenmaal per 2 jaar voor sport medisch onderzoek bij Sport Medisch Adviescentrum of Sport Medische Instelling, lid van de Federatie Sport Medische Instellingen	100% voor blessureconsulten en 100% eenmaal per jaar voor sport medisch onderzoek bij Sport Medisch Adviescentrum of Sport Medische Instelling, lid van de Federatie Sport Medische Instellingen
Cursus babymassage (2) (8)	100% maximaal € 250,- per jaar	100% maximaal € 500,- per jaar	100%	100%
Cursus diabetes type 2 patiënten (2) (8)	100% maximaal € 250,- per jaar	100% maximaal € 500,- per jaar	100%	100%
Cursus eerste hulp bij kindergevallen (2) (8)	100% maximaal € 250,- per jaar	100% maximaal € 500,- per jaar	100%	100%
Cursus EHBO (2) (8)	100% maximaal € 250,- per jaar	100% maximaal € 500,- per jaar	100%	100%
Cursus hartproblemen (2) (8)	100% maximaal € 250,- per jaar	100% maximaal € 500,- per jaar	100%	100%
Cursus lymfoedeem (2) (8)	100% maximaal € 250,- per jaar	100% maximaal € 500,- per jaar	100%	100%
Cursus overig (2) (8)	100% maximaal € 250,- per jaar	100% maximaal € 500,- per jaar	100%	100%
Cursus reanimatie basis (2) (8)	100% maximaal € 250,- per jaar	100% maximaal € 500,- per jaar	100%	100%
Cursus reumatoïde artritis, artrose of de ziekte van Bechterew (2) (8)	100% maximaal € 250,- per jaar	100% maximaal € 500,- per jaar	100%	100%
Cursus "vrij van alcohol" (2) (8)	75% maximaal € 250,- per jaar	75% maximaal € 500,- per jaar	75%	75%
Cursus zwangerschap en zwangerschapsgym/yoga (2) (8)	100% maximaal € 250,- per jaar	100% maximaal € 500,- per jaar	100%	100%
Lidmaatschap patiëntenvereniging				100%
Mindfulness training	100% maximaal € 100,- per jaar	100% maximaal € 100,- per jaar	100% maximaal € 100,- per jaar	100% maximaal € 100,- per jaar
Obesitasbehandeling (2)			100% maximaal € 500,- gedurende de looptijd van de verzekering bij bijzondere medische indicaties. Vergoeding na voltooiing van het programma. Er is vooraf toestemming van de verzekeraar nodig	100% maximaal € 1.000,- gedurende de looptijd van de verzekering bij bijzondere medische indicaties. Vergoeding na voltooiing van het programma. Er is vooraf toestemming van de verzekeraar nodig
Preventieve onderzoeken (2)	100% hart en bloedvaten- en cholesterolonderzoek door huisarts en Meditel	100% hart en bloedvaten- en cholesterolonderzoek door huisarts en Meditel	100% hart en bloedvaten- en cholesterolonderzoek 100% Preventief Medisch Onderzoek Basis inclusief long/ECG eenmaal per 2 jaar door Meditel	100% hart en bloedvaten- en cholesterolonderzoek 100% Preventief Medisch Onderzoek Basis inclusief long/ECG eenmaal per jaar door Meditel
Preventieve vaccinaties (2)	100% griep, hepatitis-B en meningokokken	100% griep, hepatitis-B en meningokokken	100% griep, hepatitis-B en meningokokken	100% griep, hepatitis-B en meningokokken
Preventieve vaccinaties en medicatie buitenland			100%	100%
Stoppen met roken	75% maximaal € 50,- eenmaal per 3 jaar Alan Carr cursus of ProStop laserbehandeling	75% maximaal € 100,- eenmaal per 3 jaar Alan Carr cursus of ProStop laserbehandeling	75% maximaal € 150,- eenmaal per 3 jaar Alan Carr cursus of ProStop laserbehandeling	75% maximaal € 200,- eenmaal per 3 jaar Alan Carr cursus of ProStop laserbehandeling
	<b>Tandarts Jongeren (vanaf 18 tot 31 jaar)</b>	<b>Tandarts Basis</b>	<b>Tandarts Uitgebreid</b>	<b>Tandarts Optimaal</b>
Reguliere behandelingen (9)	75% maximaal € 450,- per jaar	100% maximaal € 250,- per jaar	100% maximaal € 750,- per jaar	100% maximaal € 1.500,- per jaar
Specialistische behandelingen (kronen, bruggen, prothesen, endodontologie en parodontologie) (9)	75% maximaal € 450,- per jaar	75% maximaal € 250,- per jaar	75% maximaal € 750,- per jaar	75% maximaal € 1.500,- per jaar
Spoedeisende tandheelkundige hulp in het buitenland (9)	75% maximaal € 450,- per jaar	100% maximaal € 250,- per jaar	100% maximaal € 750,- per jaar	100% maximaal € 1.500,- per jaar

(1) = Voor deze vergoeding is een verwijzing noodzakelijk. Meer informatie vindt u in de polisvoorwaarden

(2) = Voor deze vergoeding geldt een bepaalde behandelaar. Meer informatie vindt u in de polisvoorwaarden.

(3) = Onze polisvoorwaarden, Reglement Farmaceutische Zorg, Reglement Hulpmiddelen en Bijlage I van het Besluit Zorgverzekering vindt u op [www.amersfoortse.nl](http://www.amersfoortse.nl)

(4) = De beroepsverenigingen die voor vergoeding in aanmerking komen vindt u in de polisvoorwaarden.

(5) = Meer informatie over geregistreerde medicijnen kunt u vinden op [www.medicijnkosten.nl](http://www.medicijnkosten.nl) of u kunt contact opnemen met de afdeling claimbehandeling (033) 464 28 84

(6) = Dit maximum geldt voor alle farmaceutische zorg (waaronder anticonceptiva) tezamen per jaar.

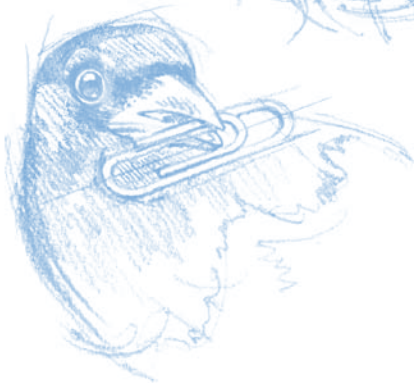
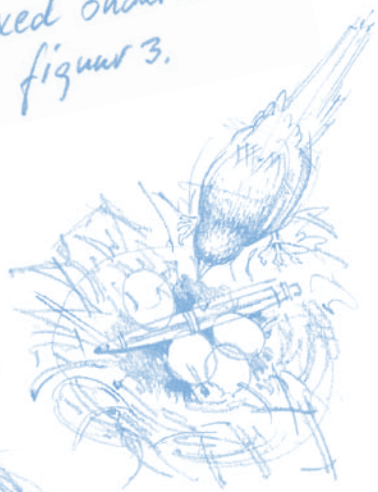
(7) = Er geldt een wachttijd van een jaar. Dit geldt als u een nieuwe of uitgebreidere aanvullende verzekering sluit (zowel bestaande als nieuwe verzekerden).

(8) = Dit maximum geldt voor al deze cursussen tezamen per jaar.

(9) = Dit maximum geldt voor alle tandheelkundige behandelingen tezamen per jaar.

Relaxed ondernemen  
figuur 3.

Pica Pica



**De Amersfoortse Verzekeringen**  
Stadsring 15  
Postbus 42  
3800 AA Amersfoort

T (033) 464 29 11  
E [info@amersfoortse.nl](mailto:info@amersfoortse.nl)  
I [www.amersfoortse.nl](http://www.amersfoortse.nl)